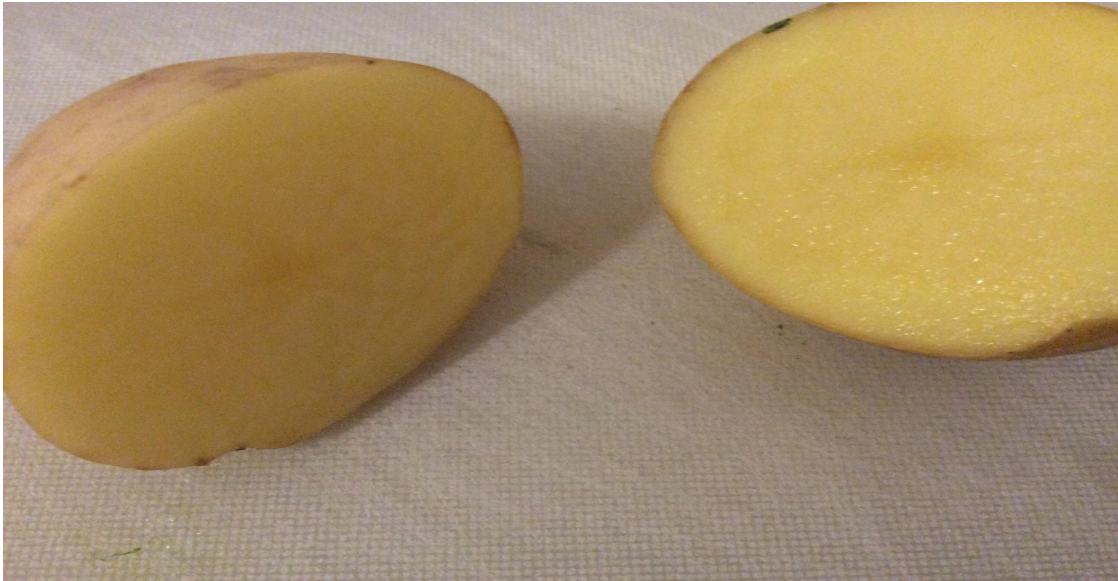


Liima

Peruna

Puolita peruna. Voit liimata puolikkaan leikkauspinnalla paperia.



Tärkkelysliima

Tarvitset:

Peruna-, riis- tai maissijauhoa (voi onnistua myös vehnäjäuhosta - kokeileva ote voi tuoda yllättäviä tuloksia tai voi vaikka vertailla, miten erilaisia liimoja eri jauhoista syntyy)

Vettä

Kattila ja vispilä

Mittaa kattilaan haluttu määrä kylmää vettä

Vatkaa jauhot kylmän veden sekaan. Siinä ei saisi olla paakkuja.

Lämmitä seosta kattilassa hellalla koko ajan vatkatien, kunnes seos paksuuntuu.

Anna jäähtyä.

Värejä

Keittiön kaapista voi löytyä yllättäviä maaliaineita:

Etikkapunajuurien liemi (huom. Ole varovainen, sillä värjää melkein pysyvästi kaiken)

Mustikan mehu (tosin voi maistua suussa paremmalta 😊)

Tee, etenkin musta tee

Kahvi

Eli ainakin nämä.

Taikataikina

2 kuppia valkoisia vehnäjauhoja

2 kuppia hienoa suolaa (jos taikina tuntuu liian karkealta, voi laittaa suolaa vain 1 kupillisen - suolaa tarvitaan taikinan kovettumiseen)

Vettä

Jos haluat, taikinaan voi lisätä myös vähän ruokaöljyä, joka tekee sen mukavammaksi käsitellä, mutta myös hidastaa hieman kuivumista.

Sekoita jauhot ja suola. Lisää vettä varovasti ruokalusikalla, kunnes taikina on sopivan paksua ja irtoaa helposti kulhon reunoista.

Ja sitten muovailemaan

Voit muovailla taikinasta vaikka koko eläintarhan tai mitä vaan. Älä kuitenkaan mitään kovin paksua, jotta ne kuivuvat helpommin.

Esineet kuivataan joko rauhassa huoneenlämmössä (vie moooonta päivää, ole kärsivällinen - voit vaikka käyttää niitä piirustusmallina sinä aikana). Ne voi myös kuivata uunissa esim. 150°C 30-60 min tai niin kauan kuin ne ovat kovettuneet. Voit tarkistaa sen esineen pohjasta: jos se ei ole pehmeä eikä kostea, niin valmista on.

Kun muovailut esineet ovat kuivat, ne voi maalata vaikka vesivärillä tai ”keittiökaapin” maaliaineilla (kts. viimeinen dia).

Kun eläimet ovat valmiit, voit viedä ne vaikka ulos ja rakentaa niille pesiä tai vaikka kokonaisen kylän luonnonmateriaaleista.

Muista kuitenkin käyttää vain sellaisia materiaaleja, joiden käyttö ei vahingoita luontoa. Älä esimerkiksi revi maasta irti sammalta tai jäkälää.

JA MUISTA LEIKKIÄ! 🐕 🐣 🐛 🦋 🐅 🐸 🐰 🐾