

## OPETUS

### **Valmistava opetus** (4-6v.)

Valmistavissa ryhmissä tutustutaan leikinomaisesti kuvataiteen peruskäsitteisiin sekä erilaisiin materiaaleihin ja työvälineisiin. Oppimisen apuna käytetään myös muun muassa satuja, loruja, leikkiä, teatteria, musiikkia, liikuntaa ja luontoa.

### **Perusopetus I ja II** (6-9 ja 9-12v.)

P1 ja P2 -tunneilla opiskellaan laaja-alaisesti kuvataiteen eri osa-alueita: piirustusta ja maalausta, grafiikkaa, sommittelua, taidehistoriaa, keramiikkaa, arkkitehtuuria, sarjakuvaa, kankaanpainantaa ym.

### **Syventävät opinnot eli työpajat** (12-20v.)

Työpajoissa oppilaat keskittyvät valitsemaansa kuvataiteen erityisalueeseen. Koulussa toimivat työpajat: piirustus ja maalaus (PiMa), valokuvaus, animaatio- ja videotaide ja savi/keramiikka. Oppilas voi hakea myös lisätyöpajaan, josta ei peritä erillistä maksua. Vapaita paikkoja voi kysellä myös lukuvuoden aikana.

### **Periodiopetus**

Oppilailla (lähinnä P2- ja työpajaoppilaat) on mahdollisuus osallistua lukuvuoden aikana pääasiassa viikonloppuisin pidettäviin periodeihin, joiden opettajina toimivat alansa asiantuntijat. Suorituksesta periodista annetaan merkintä opintokirjaan. Erillinen periodi-tiedote jaetaan kunkin lukukauden alussa.

### **Todistus**

Kun oppilas on tehnyt perusopinnot päätösuorituksen, saa hän perusopetuksen päättötodistuksen.

### **Päättötyö**

Työpajaopinnot aikana oppilas voi suorittaa itsenäisen taiteellisen oppinäytetyön eli päättötyön, jonka jälkeen hän voi saada syventävien opintojen päättötodistuksen.

### **Oppitunnit**

Tunneilla voidaan käyttää maaleja, jotka eivät välttämättä lähde pesussa pois. Oppilaalla tulee olla päällään vaatteet, jotka saavat likaantua! Työskentelyyn kuuluu myös välineiden huolto ja jälkien korjaaminen. Luokat ja työtilat pyritään jättämään aina siistiin kuntoon seuraavia oppilaita varten. Oppilasta hakeva vanhempi voi toisinaan joutua odottamaan hetken, jos työpaikan siistiminen on vielä kesken.

### **Näyttelykäynnit ja kulttuurikahvila**

Kuvataidekoulun ohjelmaan kuuluvat myös näyttely-, museo- ja ateljeekäynnit, joista opettaja tiedottaa koteihin. Varsinkin pienempien kohdalla tarvitaan usein apua esimerkiksi kuljetuksissa, joten kerro opettajalle, mikäli voit olla mukana auttamassa. Kulttuurikahvila järjestää työpajojen oppilaille näyttelykäyntejä ja niihin liittyviä keskustelutilaisuuksia.

### **Nettisivut ja oppilastyöt**

Koulun nettisivujen osoite on [www.kuvataide.fi](http://www.kuvataide.fi). Sivuilta löytyy ajankohtaista tietoa kouluun liittyvistä asioista, opas vanhemmille sekä oppilastyögalleria. Koulu löytyy myös Facebookista. Oppilastyöt pyritään jakamaan heti näyttelyiden päätyttyä lukuvuoden lopussa, sillä koululla ei ole tiloja säilyttää niitä. Oppilastyöitä tai osia niistä voidaan käyttää koulun omissa näyttelyissä, julkaisuissa tai nettisivuilla. Jos haluat kieltää kuvien käytön näissä yhteyksissä, ilmoita siitä koulun toimistoon kirjallisesti.



Opetus alkaa syyslukukaudella 24.8.2015.

Katso viikonpäivä omalle ryhmällesi. Löydät sisäisivuilta ryhmäsi lukujärjestyksen ja opetus-pisteen värillä merkattuna.

Syysloma on 12. - 18.10.2015 ja joululomaa vietetään 14.12.2015 - 10.1.2016. Kevätlukukausi alkaa 11.1.2016. Talviloma on 22.-28.2.2016. Pääsiäisloma on 25.-28.3.2016. Kesäloma alkaa 28.5.2016. Mahdollisista ryhmäkohtaisista muutoksista opettaja tiedottaa erikseen.

### **Lukukausimaksut**

Valmentava ja perusopetus I	165€
Perusopetus II	185€
Työpajaopetus	200€

Liitteenä lukukausilasku.

Sisaralennus on 20 euroa kultakin sisarukselta. Vapaa/puolivapaaoppilaspaikkoja voi hakea koulun toimistolta saatavilla lomakkeilla syyskuun loppuun saakka.

LUKUVUOSI 2015-2016

# LUKUJÄRJESTYS & OPETUSPISTEET

## STRÖMSIN TAIDEKARTANO

Untuvaisentie 10, 00820 Helsinki

Valmentava	ma	16.30-18.00
P1	ma	18.00-19.30
P1	ma	16.15-17.45
P2	ma	17.45-20.00
Musiikkikoulu 3	ti	13.15-14.45
P2	ti	15.45-18.00
P2/PIMA	ti	18.00-20.15
P2	ti	15.45-18.00
PIMA	ti	18.00-20.15
Musiikkikoulu 2	ke	14.15-15.45
P1	ke	16.00-17.30
Savi/keramiikka	ke	18.00-20.15
Musiikkikoulu 1	ke	13.15-14.45
Valmentava	ke	16.30-18.00
Valokuvaus	ke	18.00-20.15
Musiikkikoulu 5	to	14.15-16.30
Valmentava	to	16.45-18.15
PIMA	to	18.15-20.30
PIMA	to	16.00-18.15
PIMA	to	18.15-20.30
P1	pe	16.00-17.30
Animaatio	pe	17.30-19.45
Musiikkikoulu 4	pe	13.15-15.30
PIMA	pe	15.30-17.45
PIMA	pe	17.45-20.00
P1	la	10.00-11.30
P2	la	11.30-13.45
P2/PIMA	la	13.45-16.00
Valmentava	la	10.00-11.30
P1	la	11.30-13.45

## KÄPYLÄN OPETUSPISTE

Käpyläänkuja 3, 00610 Helsinki

P2	ma	15.30-17.45
PIMA	ma	17.45-20.00
P1	ma	15.30-17.00
Valmentava/P1	ma	17.00-18.30
P1	ti	15.30-17.00
Valmentava	ti	17.00-18.30
P1	ti	16.00-17.30
P2	ti	17.30-19.45

Valmentava	ke	16.30-18.00
P2/PIMA	ke	18.00-20.15
P1/P2	ke	16.00-17.30
PIMA	ke	17.30-19.45
P2	to	16.00-18.15
PIMA	to	18.15-20.30
P2	to	16.00-18.15
Savi/keramiikka	to	18.15-20.30
Valmentava/P1	pe	16.30-18.00

## LAUTTASAAREN NUORISOTALO

Pajalahdentie 10 B, 00200 Helsinki

P1	ti	16.15-17.45
P2/PIMA	ti	17.45-20.00
P1	to	16.30-18.00

## PIKKU HUOPALAHDEN NUORISOTALO

Hilda Flodininkuja 6, 00300 Helsinki

P1	ma	16.00-17.30
P2	ma	17.30-19.45
P1	ti	16.00-17.30
P2/PIMA	ti	17.30-19.45

## VIIKKI, ASUKASTALO KAARI

Tilanhoitajankaari 9, 00790 Helsinki

P1	ke	16.15-17.45
P2/PIMA	ke	17.45-20.00

## VUOTALO

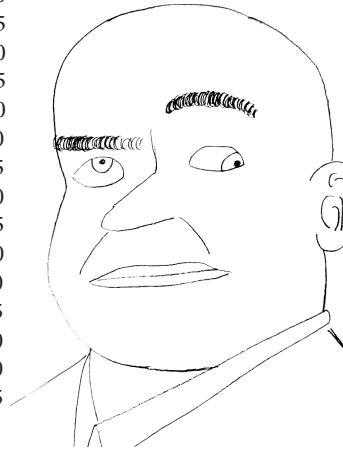
Mosaiikkitori 2, 00990 Helsinki

P2	ti	15.45-18.00
PIMA	ti	18.00-20.15
P1	ti	16.30-18.00
P2/PIMA	ti	18.00-20.15

## ATENEUM

Kaivokatu 2, 00100 Helsinki

P2/PIMA	to	15.45-17.45
PIMA	to	17.45-20.00

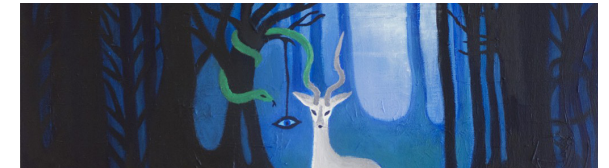


# HENKILÖKUNTA

Rehtori: Virve Kallio, kuvataideopettaja  
Toimistosihtööri: Anja Johansson  
Talonmies: Jari Oravainen

## OPETTAJAT

Salla Fornaro, kuvataideopettaja	p. 044 2664288
Valpuri Grönholm, kuvataideopettaja	p. 040 5118684
Eija Hakkola, kuvataiteilija	p. 050 5169142
Iina Heiskanen, kuvataideopettaja	p. 044 5855241
Juho Hellsten, kuvataiteilija	p. 050 5427198
Merja Isomaa-James, kuvataideopettaja	p. 050 3898899
Miia Kallio, keramiikkataiteilija	p. 040 5270517
Mirka Kastinen, kuvataideopettaja	p. 050 3258390
Kimmo Koivisto, kuvataiteilija	p. 044 5005414
Annu Martikainen, kuvataiteilija	p. 050 3712290
Heidi Mikkola, kuvataideopettaja	p. 050 3673755
Jukka Lappalainen, kuvataiteilija	p. 050 5368905
Marja Mali, kuvataiteilija	p. 050 4383395
Tuija Mettinen, kuvataiteilija	p. 050 3493436
Johanna Rapinoja, kuvataideopettaja	p. 050 9115955
Heli Sihvonen, kuvataiteilija	p. 040 8363902
Nick Tulinen, valokuvaaja	p. 045 3590935
Joonas Tähtinen, kuvataideopettaja	p. 040 7285930



## HALLINTO JA KANNATUS- YHDISTYS

Helsingin kuvataidekoulu ylläpitää kannatusyhdistys.  
Koulu saa toiminta-avustusta Helsingin kaupungilta ja  
valtionavustusta opetusministeriöltä. Liittymällä kannatus-  
yhdistyksen jäseneksi voit tukea koulun toimintaa.  
Jäsenmaksu on 20 € /jäsen.

## HELSINGIN KUVATAIDEKOULU

Untuvaisentie 10, 00820 Helsinki  
p. (09) 7591 964  
toimisto@kuvataide.fi

WWW.KUVATAIDE.FI